

# 貸店舗

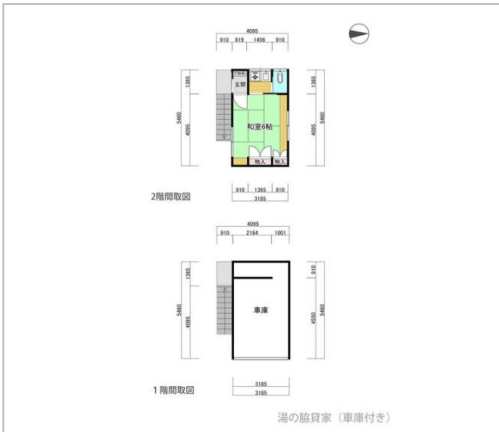
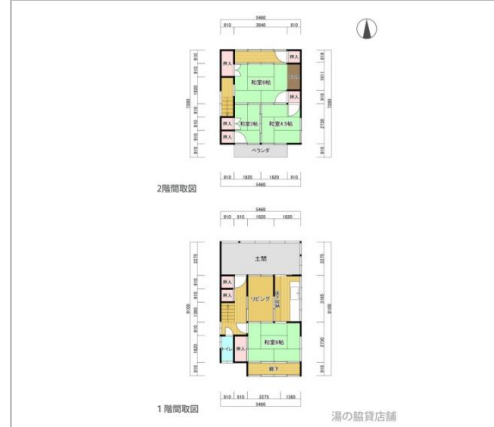
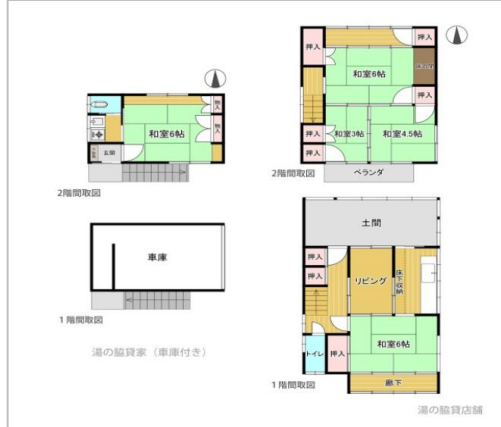
諏訪市  
湯の脇1丁目  
湯の脇貸店舗兼住宅

賃料  
**5.5万円**

昭和レトロの趣が漂う上諏訪温泉地の貸店舗兼住宅です。DIY可能でご自由にご活用いただけます。温泉引き込み可、上諏訪温泉湯の脇平温泉まで徒歩約4分です。上諏訪駅徒歩圏内、湖畔散策も楽しむことができます。

礼金 **なし**  
敷金 **2ヶ月**

諏訪市湯の脇1丁目にある貸店舗兼住宅です。DIY可、温泉引き込み可、湯の脇平温泉まで徒歩約4分です。。



管理番号	
所在地	諏訪市湯の脇1丁目
建物名	湯の脇貸店舗兼住宅
取引態様	一般媒介
共益費	
専有面積	76.26㎡ / 23.06坪
貸階数	
総階数(地上)	2階
構造	木造
引渡/入居日	即可
駐車場	無料台数:1台あり
保証金権利金等	
完成年月日	1961年6月
税金	
交通	電車:中央本線(JR東日本)上諏訪駅 徒歩850m 徒歩11分 自動車3分 高速:中央道諏訪I.C. 車16分
設備	トイレ,都市ガス,収納スペース,飲食店可
備考	諏訪市湯の脇1丁目の風情ある温泉地に佇む、貸店舗兼住宅です。 どこか懐かしさを感じる昭和築の建物で、住ま ※全てを表示できておりません。詳細は弊社サイト内の物件ページ内にてご確認ください。



長野県知事免許(6)第4410号

(株)サンケイ

TEL 0266-72-6196

FAX 0266-72-9369

URL <https://www.sankei-r.co.jp/>

Mail [info@sankei-r.co.jp](mailto:info@sankei-r.co.jp)

営業 9:00~18:00

休 日曜日・祝祭日

〒391-0001 長野県茅野市ちの242-4