

中古別荘

茅野市
玉川11400

1,785万円

2LDK

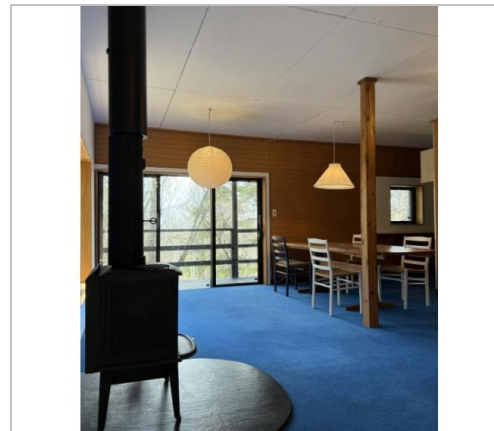
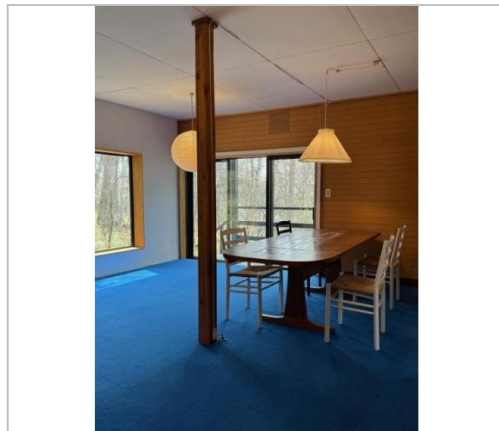
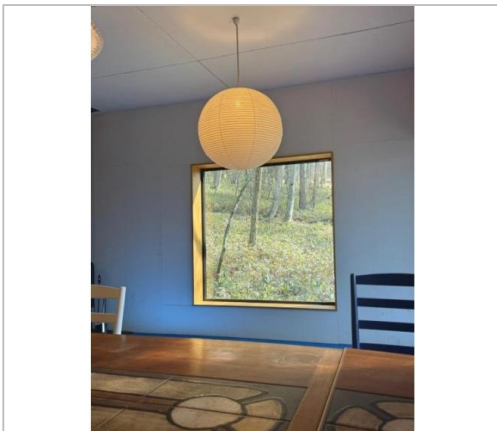
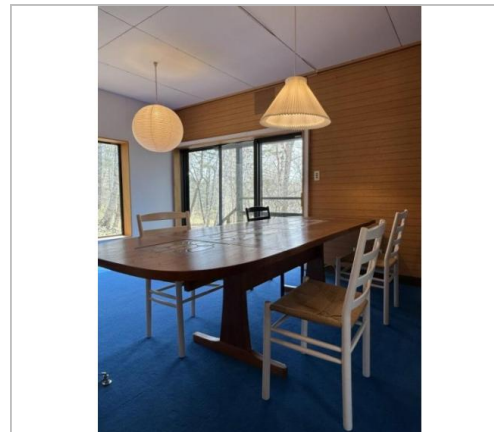
美濃戸高原別荘地Y-10.9

標高1500m夏涼しく快適 綺麗なログハウス

土地面積:1434.5㎡(433.93坪)
建物面積:52.89㎡(15.99坪)

通学区
茅野市立玉川小学校
茅野市立東部中学校

美濃戸登山口の別荘地



管理番号	
所在地	茅野市玉川11400
建物名	美濃戸高原別荘地Y-10.9
取引態様	一般媒介
手数料	要
構造	木造
詳細間取	
総階数	1階
完成年月	1964年1月
引渡/入居日	相談
湯権	
下水道	個別浄化
駐車場	有
交通	電車:中央本線茅野駅 徒歩14600m 自動車25分 高速:中央道諏訪南I.C. 車20分
設備	給湯,照明器具付き,プロパンガス,複層ガラス,上水道,汲取,電気,庭,ウッドデッキ,駐車場2台分,閑静住宅街,リフォーム済み
備考	地代175,724円/年 水道施設工事費積立金 27,500円/年 管理費 97,000円/年 水道基本料金 21,120円/年 固定資産税・都市計画税 10,700円/年 ※全てを表示できておりません。詳細は弊社サイト内の物件ページ内にてご確認ください。



長野県知事免許(6)第4423号

信州土地建物(株)

TEL 0266-82-0325

FAX 0266-82-0574

URL <http://www.shinshu-chino.com/>

Mail info@shinshu-chino.com

営業 9:00~17:30

休 土・日曜日 祝日

〒391-0005長野県茅野市仲町16-32トゥブビル2F-1