

中古住宅
1DK

上田市
武石余里

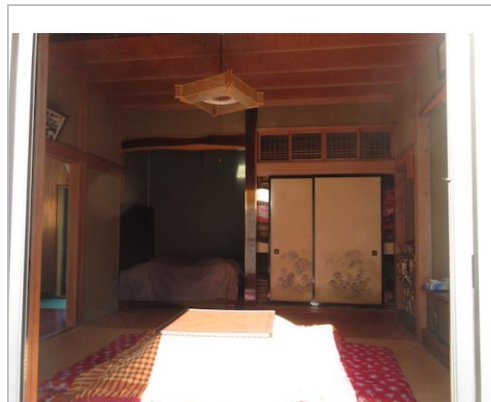
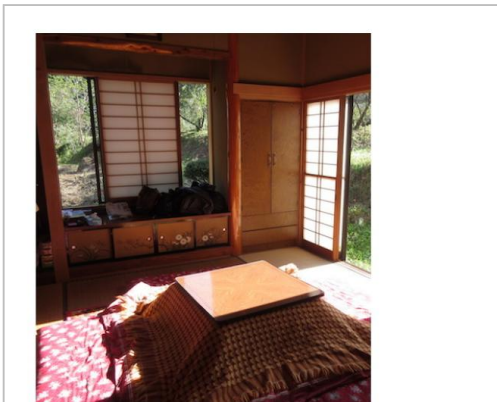
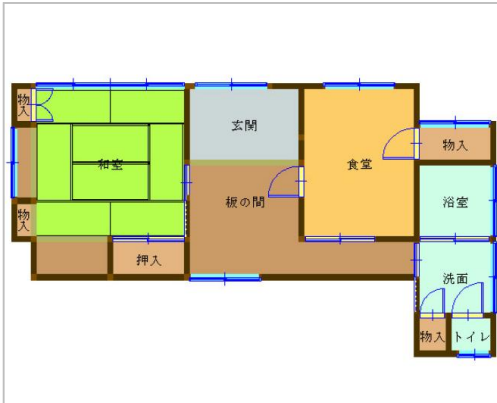
270万円

上田市の最南端、余里の物件です。山間地の物件で別荘的物件ですが、上水道に加え下水道も完備しています。

土地面積:809.9㎡(244.99坪)
建物面積:57.91㎡(17.51坪)

通学区
上田市立武石小学校
依田窪南部中学校

静かな山間の里



| | |
|--------|---|
| 管理番号 | #22511061 |
| 所在地 | 上田市武石余里 |
| 建物名 | |
| 取引態様 | 専任媒介 |
| 手数料 | 要 |
| 構造 | 木造 |
| 詳細間取 | 8畳和室 |
| 総階数 | 1階 |
| 完成年月 | 1982年11月 |
| 引渡/入居日 | 相談 |
| 湯権 | |
| 下水道 | 公共下水道 |
| 駐車場 | 有 |
| 交通 | 電車:しなの鉄道大屋駅 徒歩1600m |
| 設備 | BT別室,バス1坪以上,給湯,照明器具付き,プロパンガス,上水道,下水道,電気,駐車場3台分,日当り良好,田舎リゾート向き |



長野県知事免許(3)第5347号

I.H.M.開発

TEL 0268-75-2481

FAX 0268-75-2481

URL <http://www.ne.jp/asahi/ihm/kaihatsu/index.html>

Mail ihm.kaihatsu@gmail.com

平日 9:00~18:00/土曜日 9:00~15:00

日曜・祝日 定休日(予約により対応致します)

備考
上田市武石余里の物件です。上田市の南部の武石、その中の余里地区。しなの鉄道大屋駅から南に伸びる国道152号線を南に進むと丸子町を過ぎ、武石に入ります。そこで、余里 ※全てを表示できておりません。詳細は弊社サイト内の物件ページ内にてご確認ください。

〒386-1102長野県上田市上田原519-4