

中古住宅

4LDK

駒ヶ根市  
赤穂

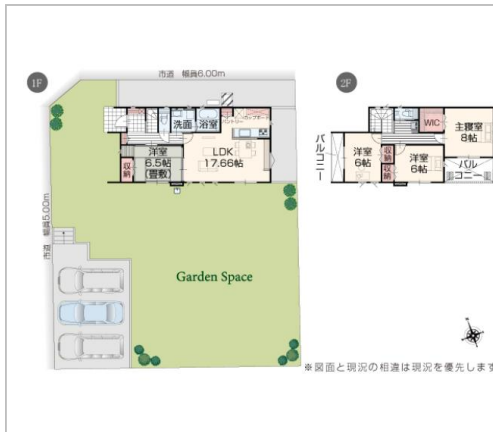
2,640万円

建売未入居物件★即入居可★  
駐車3台★Wアルプスのある駒ヶ根暮らし★

土地面積:383.57㎡(116.02坪)  
建物面積:108.75㎡(32.89坪)

通学区  
駒ヶ根市立赤穂南小学校  
駒ヶ根市立赤穂中学校

令和6年4月新築★全4棟中赤須ヶ丘タウン内★オール電化★子育て世代推!



管理番号	5092
所在地	駒ヶ根市赤穂
建物名	
取引態様	一般
手数料	要
構造	木造
詳細間取	
総階数	2階
完成年月	2024年4月
引渡/入居日	即可
湯権	
下水道	公共下水道
駐車場	有
交通	電車:飯田線小町屋駅 徒歩2600m
設備	BT別室,温水洗浄便座,暖房便座,追焚機能,バス1坪以上,システムキッチン,給湯,洗髪洗面化粧台,上水道,下水道,電気,TVモニタ付きインターホン,火災警報器(...) ※全てを表示できておりません。詳細は弊社サイト内の物件ページにてご確認ください。
備考	



長野県知事免許(4)第5209号

(株)気賀沢不動産

TEL 0265-83-2321

〒399-4117長野県駒ヶ根市赤穂10110-8

FAX 0265-83-4544

URL <https://www.re-k.jp/>

Mail [re-k@etude.ocn.ne.jp](mailto:re-k@etude.ocn.ne.jp)

営業 09:00 - 17:30

休 年末年始、お盆、GW