

中古住宅

3LDK

塩尻市
大字広丘吉田

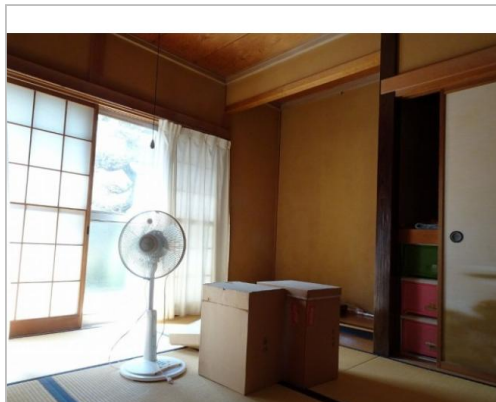
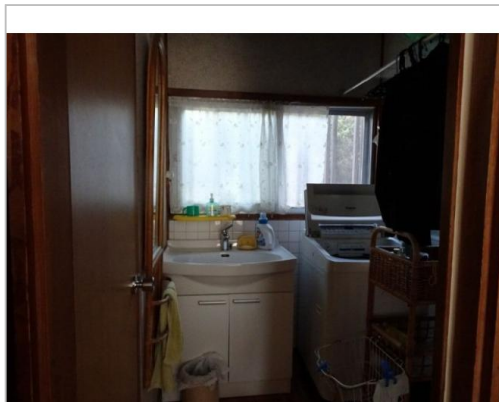
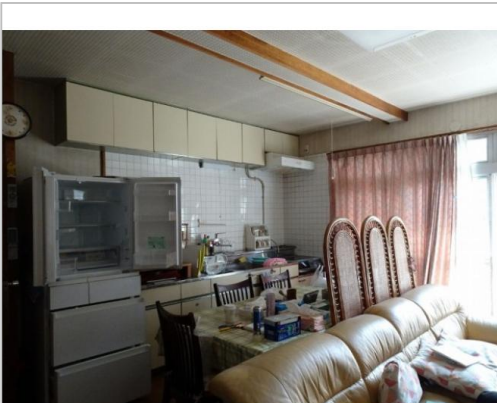
1,640万円

徒歩圏内に保育園、幼稚園、小学校、公園、スーパーがあります。

土地面積:300.47㎡(90.89坪)

建物面積:80.19㎡(24.25坪)

徒歩圏内に保育園、幼稚園、小学校、公園、スーパーがあります。



管理番号	463
所在地	塩尻市大字広丘吉田
建物名	
取引態様	専属専任
手数料	要
構造	木造
詳細間取	和8帖×1、洋室6帖×1、和6帖×1
総階数	1階
完成年月	1975年2月
引渡/入居日	即可
湯権	無
下水道	公共下水道
駐車場	有
交通	電車:篠ノ井線広丘駅 徒歩1500m 徒歩19分 自動車5分 高速:長野道塩尻北I.C. 車5分
設備	

空き家バンク物件です。空き家歴約1年半。現状渡し、隊物の契約不適合責任免責となります。

備考



塩尻市
TEL 0263-88-8530

FAX 0263-88-5946

URL <https://shiojiri-genki.com/service/migration/>

Mail iju.teiju@shiojiri-genki.com

営業 08:30 - 17:15

休 土、日、祝、年末年始

〒399-0736長野県塩尻市大門一番町12-2市民交流センター405