

中古住宅
8DK

塩尻市
大字北小野

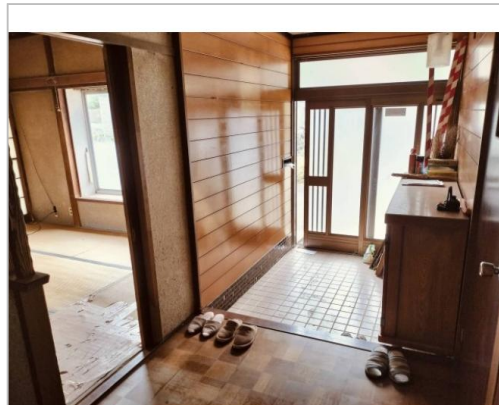
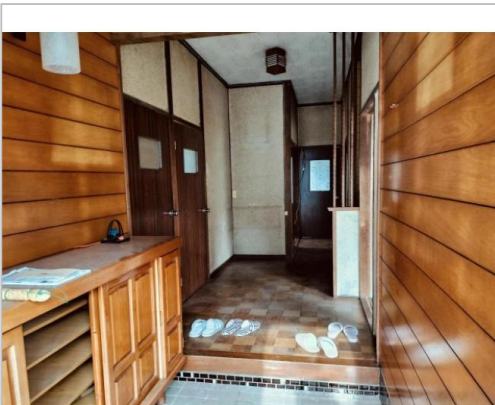
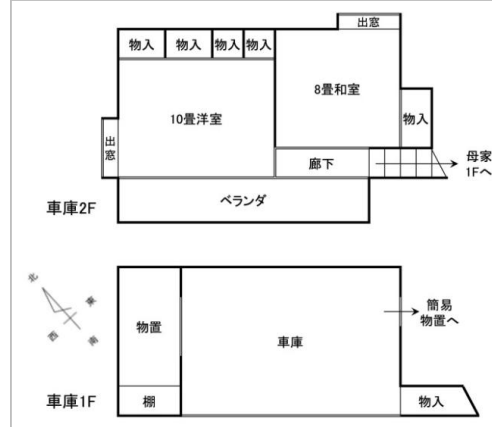
600万円

立地は由緒ある神社の前。すぐ周りに家が少なく、プライベート感の強い物件です。家庭菜園スペースあり。

土地面積:535.49㎡(161.98坪)
建物面積:211.49㎡(63.97坪)

通学区
塩尻市立塩尻東小学校
塩尻市辰野町中学校組合立両小野中学校

立地は由緒ある神社の前。すぐ周りに家が少なく、プライベート感の強い物件です。家庭菜園スペースあり。



管理番号	321
所在地	塩尻市大字北小野
建物名	
取引態様	一般媒介
手数料	要
構造	
詳細間取	1F:和×3、洋、DK、トイレ、浴室 2F:和×2 車庫2F:和、洋
総階数	2階
完成年月	1975年1月
引渡/入居日	相談
湯権	
下水道	公共下水道
駐車場	有 車庫2台、屋外1台台可
交通	電車:中央本線小野駅 徒歩950m 徒歩14分 自動車3分 バス:塩尻市地域 振興バス北小野線宮前踏切前バス停 徒歩170m 徒歩3分 高速:長野道塩尻I.C. ... ※全てを表示できておりません。詳細は弊社サ イト内の物件ページにてご確認ください。
設備	BT別室,プロパンガス,上水道,下水道, 電気,ディンプルキー,庭,バルコニー,駐車 場2台分,駐車場3台分
備考	母家と後に建てられた車庫が一体となっており 、部屋数の多い建物です。 国道沿いですが、 ※全てを表示できておりません。詳細は弊社サ イト内の物件ページにてご確認ください。



塩尻市
TEL 0263-88-8530

FAX 0263-88-5946

URL <https://shiojiri-genki.com/service/migration/>

Mail iju.teiju@shiojiri-genki.com

営業 08:30 - 17:15

休 土、日、祝、年末年始

〒399-0736長野県塩尻市大門一番町12-2市民交流センター405