

中古住宅

1SLDK

安曇野市

穂高有明2257-23

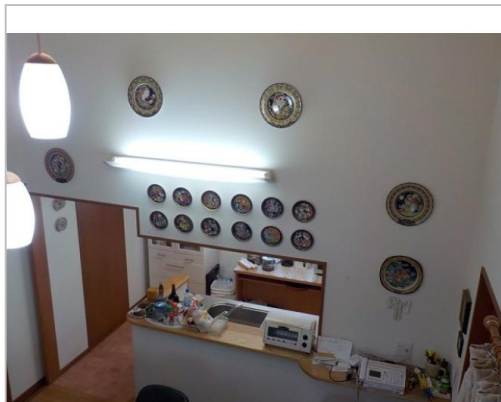
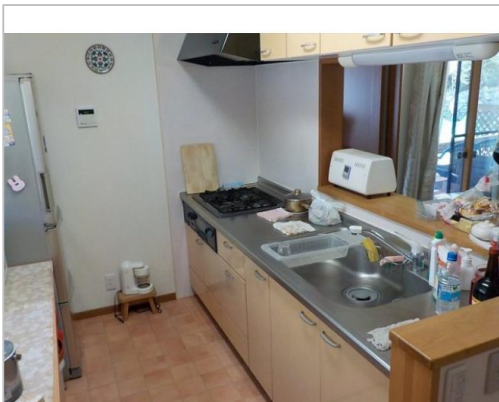
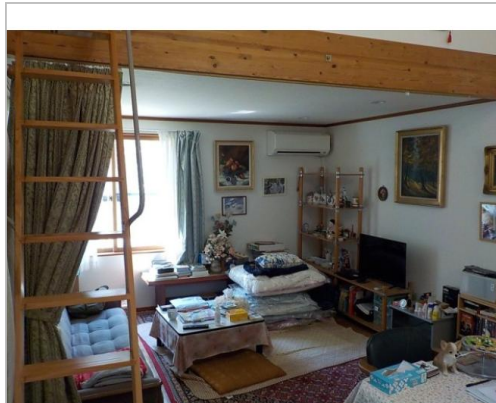
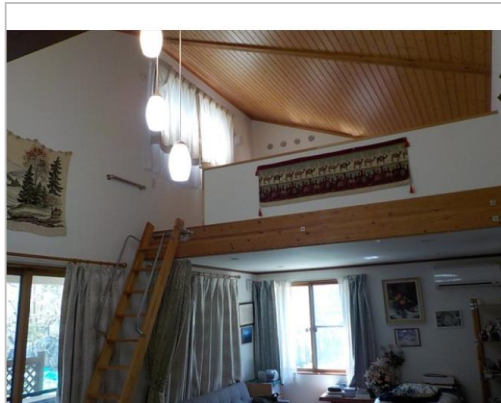
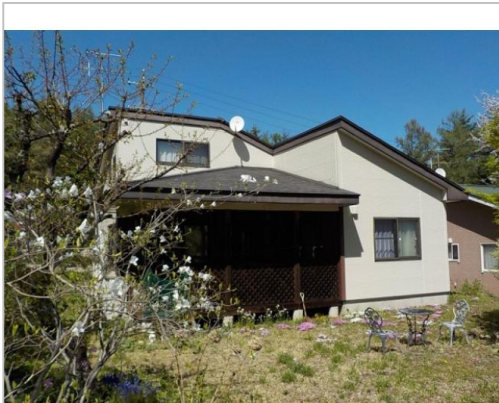
1,000万円

屋根付ウッドデッキはアウトリビングとして大変好評です。リビング上部のロフト(6帖)は畳敷きでゲストルームにもなります。吹抜けの開放的空間。加温不要の天然温泉を浴槽に直接引湯。

土地面積:424㎡(128.26坪)

建物面積:70.38㎡(21.28坪)

リフォーム不要、すぐに使用可。状態の良いロフト付き平家。屋根付きウッドデッキがとても魅力。温泉付き。



管理番号	521757
所在地	安曇野市穂高有明2257-23
建物名	
取引態様	一般媒介
手数料	要
構造	木造
詳細間取	LD14帖、K5帖、寝室8帖
総階数	1階
完成年月	2004年12月
引渡/入居日	相談
湯権	込み
下水道	集中浄化
駐車場	有
交通	電車:大糸線安曇追分駅 徒歩4700m 徒歩58分 自動車9分 高速:長野道安曇野I.C. 車26分
設備	BT別室,温水洗浄便座,暖房便座,バス1坪以上,カウンターキッチン,給湯,洗髪洗面化粧台,プロパンガス,上水道,下水道,庭,ウッドデッキ,駐車場2台分,日当り良... ※全てを表示できておりません。詳細は弊社サイト内の物件ページにてご確認ください。
備考	土砂災害警戒区域



長野県知事免許(16)第578号

穂高観光(株)

TEL 0263-82-2618

FAX 0263-82-2861

URL <http://www.htkk.jp>

Mail info@htkk.jp, webinfo0@joho-sya.co.jp

営業 8:30~17:30

休 不定休

〒399-8303長野県安曇野市穂高6032-20