

中古住宅

3LDK

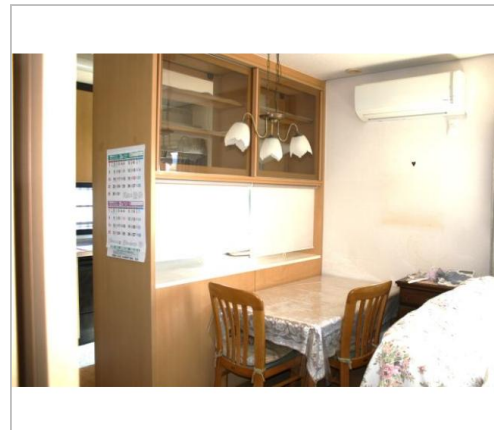
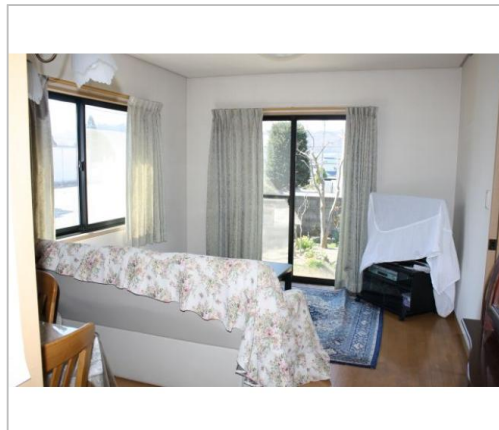
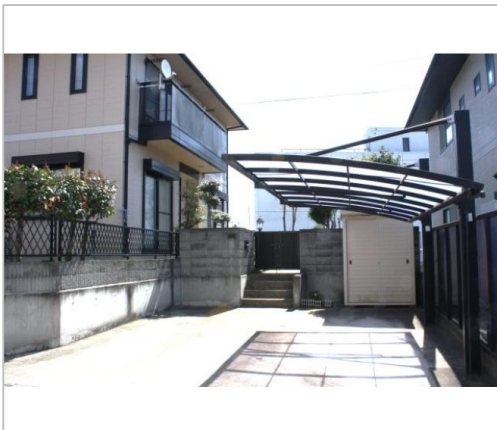
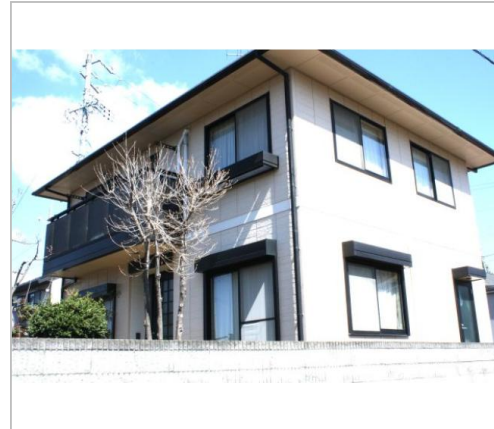
東御市  
常田724-16

1,580万円

土地面積:200.07㎡(60.52坪)  
建物面積:103.51㎡(31.31坪)

通学区  
東御市立田中小学校  
東御市立東部中学校

人気の常田地区!屋内外共に収納たっぷり、家庭菜園できる庭付きです。



管理番号	NO.330
所在地	東御市常田724-16
建物名	
取引態様	専任媒介
手数料	
構造	木造
詳細間取	
総階数	2階
完成年月	1999年6月
引渡/入居日	相談
湯権	
下水道	公共下水道
駐車場	有
交通	電車:しなの鉄道田中駅 徒歩850m 徒歩11分 自動車5分
設備	トイレ2箇所,システムキッチン,照明器具付き,プロパンガス,上水道,下水道,電気,エアコン,ウォークインクローゼット,外物置,庭,駐車場2台分,日当り良好,閑静... ※全てを表示できておりません。詳細は弊社サイト内の物件ページ内にてご確認ください。
備考	



東御市  
TEL 070-8358-0291

〒389-0592長野県東御市県281-2

FAX 0268-63-5431  
URL <https://akiya.city.tomi.nagano.jp>  
Mail [go-sodan@akiya-tomi.co.jp](mailto:go-sodan@akiya-tomi.co.jp)  
営業 08:30 - 17:15  
休 土、日、祝、年末年始