

中古住宅

2DK

安曇野市

穂高有明5718-150

1,800万円

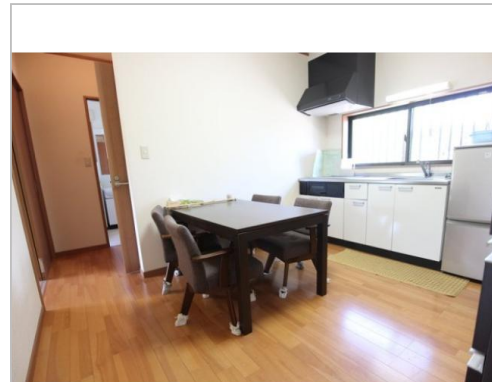
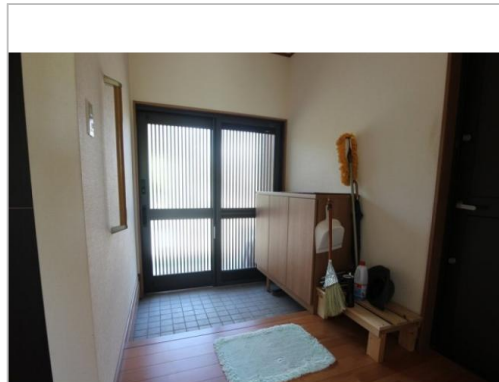
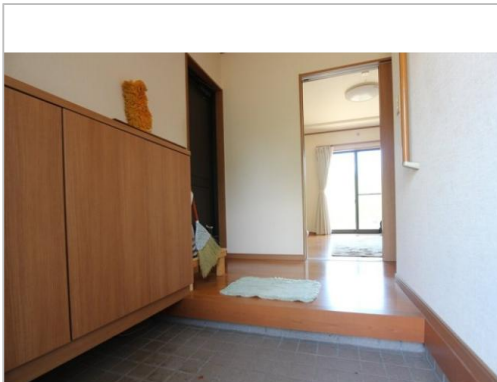
2014年新築(築12年)、築浅できれいな平家。無駄のない生活動線。南側が開け視界も陽当たりも良好。北アルプスも少し見える。

土地面積:523㎡(158.2坪)
建物面積:57.96㎡(17.53坪)

通学区

安曇野市立穂高北小学校
安曇野市立穂高西中学校

2014年新築(築12年)、築浅できれいな平家。無駄のない生活動線。南側が開け視界も陽当たりも良好。



管理番号	591724
所在地	安曇野市穂高有明5718-150
建物名	
取引態様	一般媒介
手数料	要
構造	木造
詳細間取	
総階数	1階
完成年月	2014年
引渡/入居日	相談
湯権	込み
下水道	集中浄化
駐車場	有
交通	電車:大糸線安曇追分駅 徒歩2700m 徒歩36分 自動車6分 高速:長野道安曇野I.C. 車24分
設備	BT別室,バス1坪以上,IHクッキングヒーター,プロパンガス,上水道,電気,庭,日当たり良好,温泉付き



長野県知事免許(16)第578号

穂高観光(株)

TEL 0263-82-2618

FAX 0263-82-2861

URL <http://www.htkk.jp>

Mail info@htkk.jp, webinfo0@joho-sya.co.jp

営業 8:30~17:30

休 不定休

〒399-8303長野県安曇野市穂高6032-20

備考	
----	--