

中古住宅  
2LDK

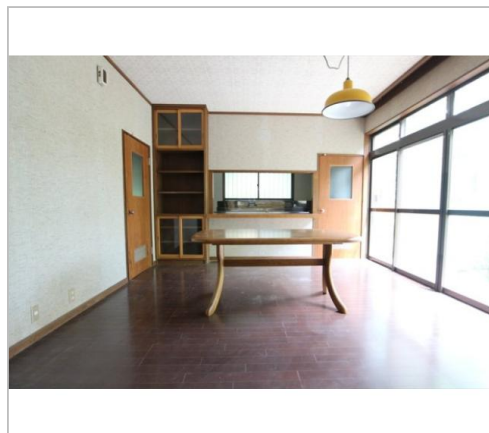
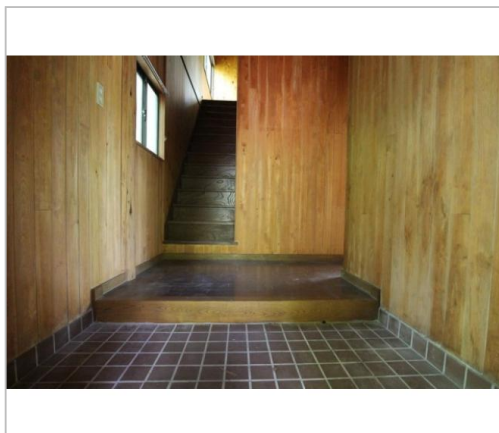
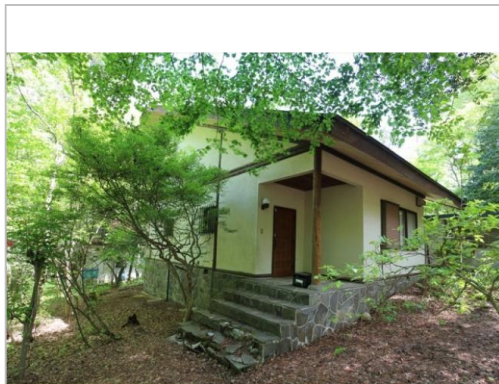
安曇野市  
穂高有明877-22

1,250万円

土地面積:1028㎡(310.96坪)  
建物面積:81.15㎡(24.54坪)

通学区  
安曇野市立穂高北小学校  
安曇野市立穂高西中学校

310坪の敷地の中央に24坪の2階建て。木々に囲まれた閑静な佇まい。6畳の離れあり。



管理番号	521735
所在地	安曇野市穂高有明877-22
建物名	
取引態様	一般媒介
手数料	要
構造	木造
詳細間取	
総階数	2階
完成年月	1980年4月
引渡/入居日	相談
湯権	込み
下水道	集中浄化
駐車場	有
交通	電車:大糸線有明駅 徒歩5000m 徒歩65分 自動車10分 高速:長野道安曇野I.C. 車27分
設備	BT別室,バス1坪以上,給湯,上水道,下水道,電気,庭,テラス,温泉付き



長野県知事免許(16)第578号

穂高観光(株)

TEL 0263-82-2618

FAX 0263-82-2861

URL <http://www.htkk.jp>

Mall [info@htkk.jp](mailto:info@htkk.jp), [webinfo0@joho-sya.co.jp](mailto:webinfo0@joho-sya.co.jp)

営業 8:30~17:30

休 不定休

〒399-8303長野県安曇野市穂高6032-20

備考