

中古住宅

9K

安曇野市  
穂高有明

2,480万円

【5/9価格改定】母屋+離れ+物置付き!広い庭と畑を活かせる二拠点・移住向け住宅◆駐車3台◆

土地面積:1386.31㎡(419.35坪)

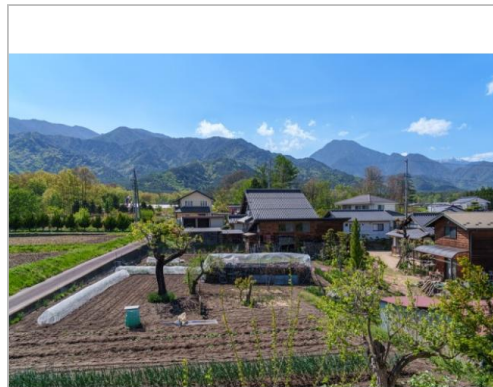
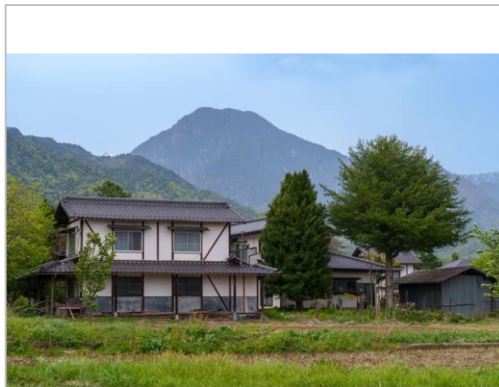
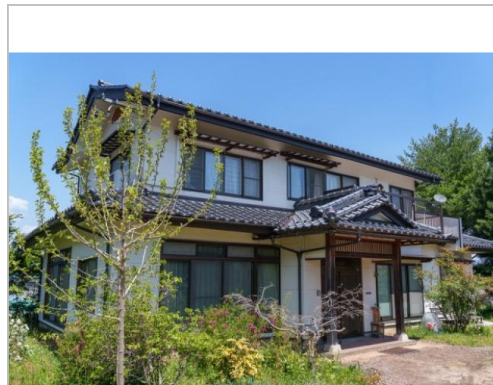
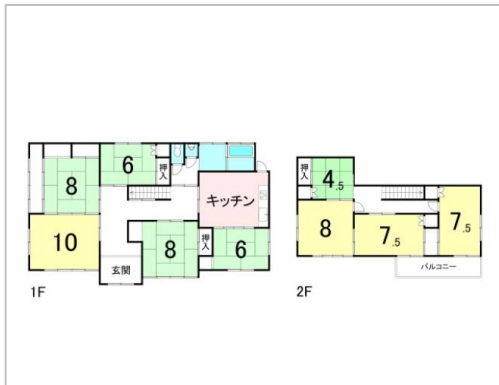
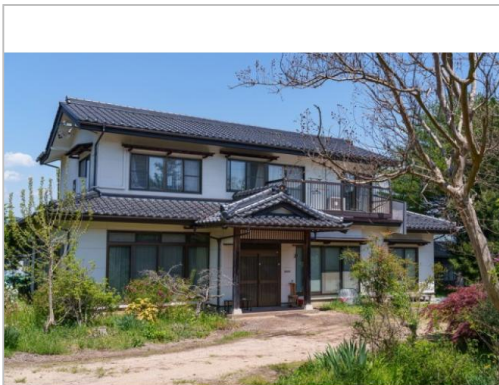
建物面積:193.2㎡(58.44坪)

通学区

安曇野市立穂高北小学校

安曇野市立穂高西中学校

母屋+離れ+物置付き!広い庭と畑を活かせる二拠点・移住向け住宅◆駐車3台◆



管理番号	
所在地	安曇野市穂高有明
建物名	
取引態様	一般媒介
手数料	
構造	木造
詳細間取	
総階数	2階
完成年月	1984年1月
引渡/入居日	相談
湯権	
下水道	簡易水洗
駐車場	有
交通	電車:大糸線有明駅 徒歩4000m 自動車8分
設備	温水洗浄便座,暖房便座,浴室乾燥機,システムキッチン,IHクッキングヒーター,食器洗浄乾燥機,給湯,照明器具付き,上水道,電気,駐車場3台分,田舎リゾート向き,... ※全てを表示できておりません。詳細は弊社サイト内の物件ページにてご確認ください。
備考	◆不動産を買うならハウストゥ あづみ野へ◆ 売買仲介FC全国1位!全国展開中で安心のネットワーク! 住宅ローン、移住に関するご相談も受付中! ※全てを表示できておりません。詳細は弊社サイト内の物件ページにてご確認ください。

HOUSEDO  
ハウストゥ あづみ野

長野県知事免許(8)第3560号

ハウストゥ あづみ野

TEL 0263-87-7340

〒399-8205長野県安曇野市豊科4840-1

FAX 0263-87-7341

URL <https://azumino-housedo.com/>

Mail [info@sakura-azumino.com](mailto:info@sakura-azumino.com)

営業 09:30 - 17:00

休 水曜日