

中古住宅  
5DK

松本市  
本庄1丁目

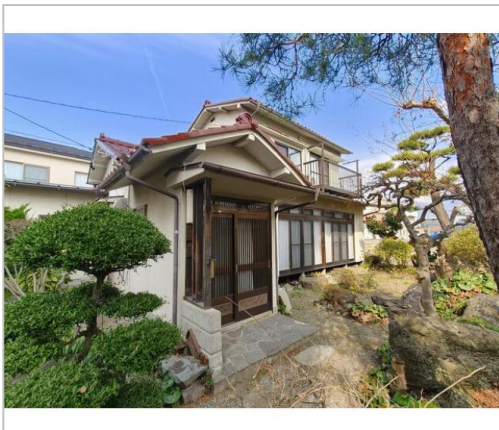
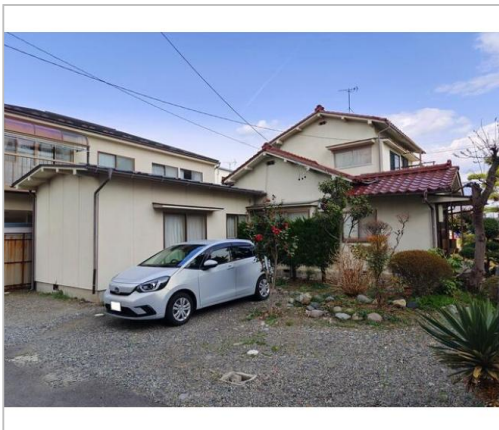
2,800万円

松本駅まで1km徒歩13分の立地。広めの土地です。土地建物ともに現況渡しです。土地面積のうち59.21㎡は私道です。

土地面積:373.31㎡(112.92坪)  
建物面積:113.52㎡(34.33坪)

通学区  
松本市立筑摩小学校  
松本市立鎌田中学校

松本駅まで1km徒歩13分。広めの土地。土地建物ともに現況渡し。土地面積のうち59.21㎡は私道です。



管理番号	
所在地	松本市本庄1丁目
建物名	
取引態様	専任媒介
手数料	
構造	木造
詳細間取	和 8・6 洋 8・8・8 DK 8
総階数	2階
完成年月	1966年6月
引渡/入居日	即可
湯権	
下水道	公共下水道
駐車場	
交通	電車:篠ノ井線松本駅 徒歩1000m 徒歩13分 自動車4分 バス:内田線・松原線・寿台線博労町バス停 徒歩240m 徒歩3分 高速:長野道松本I.C. 車11... ※全てを表示できておりません。詳細は弊社サイト内の物件ページ内にてご確認ください。
設備	温水洗浄便座,追焚機能,バス1坪以上,システムキッチン,給湯,洗髪洗面化粧台,プロパンガス,上水道,下水道,電気,庭,バルコニー,駐車場3台分,日当り良好,閑静... ※全てを表示できておりません。詳細は弊社サイト内の物件ページ内にてご確認ください。
備考	1階西側に未登記の増築部分があります。土 ※全てを表示できておりません。詳細は弊社サイト内の物件ページ内にてご確認ください。

長野県知事免許(5)第4772号

(有)あおば住専

TEL 0263-87-3067

FAX 0263-87-3068

URL <http://aoba-j.net/>

Mail [aoba@poa.matsumoto.ne.jp](mailto:aoba@poa.matsumoto.ne.jp)

土曜日は12時まで

日曜日 祝祭日 夏季・年末年始



〒390-0827長野県松本市出川2丁目14番10-2号