

中古住宅

7DK

松本市
浅間温泉1丁目

1,700万円

浅間温泉野球場近くの立地で、間口が広く出入りしやすい配置。さらに倉庫横には普通車4台分の駐車スペースを確保(縦列ではなく並列駐車可能)しており、居住用・事業用ともに利便性があります。

土地面積:350.43㎡(106坪)

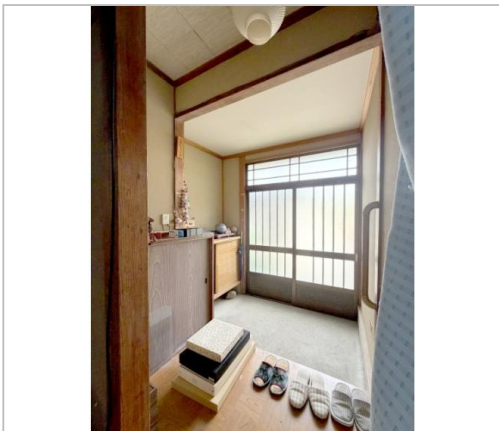
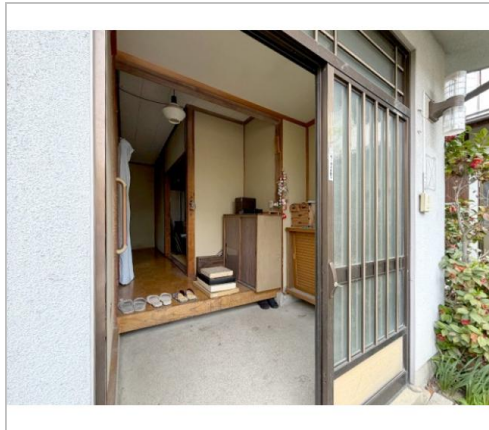
建物面積:108.87㎡(32.93坪)

通学区

松本市立本郷小学校

松本市立女鳥羽中学校

倉庫付きで事業利用も可能。並列4台駐車可、商業地域の物件です。



管理番号	
所在地	松本市浅間温泉1丁目
建物名	
取引態様	一般媒介
手数料	要
構造	木造
詳細間取	
総階数	2階
完成年月	1972年5月
引渡/入居日	相談
湯権	
下水道	公共下水道
駐車場	有
交通	電車:篠ノ井線松本駅 徒歩4100m 自動車15分
設備	BT別室,システムキッチン,都市ガス,上水道,下水道,電気,インターホン,庭,駐車場3台分,日当たり良好,閑静住宅街
備考	【松本市空き家バンク登録物件:物件番号453232】 ※購入者様が決まり次第、売主様の負担で残置物の撤去を行います。 ※倉庫については修繕が必要な状態です。 ※本物件の一部は都市計画道路予定区域内です。現在事業化時期は未定ですが、将来都市計画事業の対象となる可能性があります。



長野県知事免許(1)第5876号

(株)りのべる

TEL 0263-87-1002

FAX 0263-87-2023

URL <https://estate.re-novel.jp/>

Mail m.kimura@re-novel.jp

営業 08:00 - 17:00

休 日曜・祝日

〒390-0852長野県松本市島立857-1ミナビル202号室