

貸家

2LDK

諏訪市
大手2丁目4-12
清水貸家

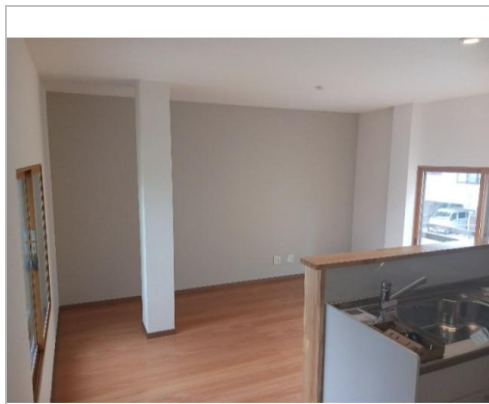
賃料
7.7万円

大リフォーム済み、1F日本料理屋、駅近、病院近、生活に便利です。飲食店が周辺に多くあり、充実の食生活

礼金 1ヶ月
敷金 2ヶ月

通学区
諏訪市立上諏訪小学校
諏訪市立上諏訪中学校

大リフォーム済、1Fは日本料理屋、駅近、病院近、生活に便利です。飲食店が周辺に多くあり、充実の食生活



管理番号	
所在地	諏訪市大手2丁目4-12
建物名	清水貸家
取引態様	一般
保険	有
総階数(地上)	3階
構造	鉄骨造
詳細間取	
引渡/入居日	即可
トイレ種類	水洗
下水道	公共下水道
駐車場	近有 有料一台:7000円/月
完成年月日	1977年12月
交通	電車:中央本線上諏訪駅 徒歩500m 高速:中央道諏訪湖スマートI.C. 車13分
設備	BT別室,温水洗浄便座,トイレ,暖房便座,追焚機能,シャワー,システムキッチン,ガスコンロ設置可,給湯,洗濯機置場,フローリング,洗面所,洗面台,都市ガス,CA... ※全てを表示できておりません。詳細は弊社サイト内の物件ページ内にてご確認ください。
備考	大リフォーム済み、1F日本料理屋、駅近、病院近、生活に便利です。飲食店が周辺に多くあり、充実の食生活



長野県知事免許(6)第4577号
(株)三立リアルエステート
TEL 0266-52-0001

FAX 0266-53-3550
URL <https://sanritu-suwa.jp/>
Mail sanritu0001@grace.ocn.ne.jp
営業 9:00~18:00
休 日曜日 祝祭日

〒392-0017長野県諏訪市城南2-2521-3