

中古住宅

11LDK

下伊那郡天龍村

平岡1305-11

880万円

広々とした敷地 手入れされた庭園 家庭菜園も可能です

土地面積:459.07㎡(138.86坪)

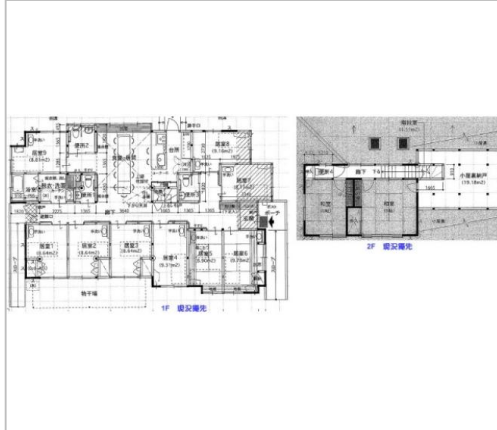
建物面積:146.53㎡(44.32坪)

通学区

天龍村立天龍小学校

天龍村立天龍中学校

グループホームとして利用されていた物件です 駐車スペース5台可能



管理番号	CH-02-670
所在地	下伊那郡天龍村平岡1305-11
建物名	
取引態様	専任媒介
手数料	要
構造	木造
詳細間取	
総階数	2階
完成年月	1977年10月
引渡/入居日	即可
湯権	
下水道	公共下水道
駐車場	有
交通	電車:飯田線平岡駅 徒歩300m 徒歩4分
設備	BT別室,システムキッチン,給湯,照明器具付き,上水道,下水道,電気,エアコン,インターホン,日当たり良好,バリアフリー,リフォーム済み



長野県知事免許(7)第4277号

(株)シノダ

TEL 0120-997-447

〒395-0076長野県飯田市白山町2-6945-1

FAX 0265-24-2881

URL <http://www.shinoda-estate.com/>

Mail kazuyo.y@kkshinoda.co.jp

営業 08:00 - 18:30

休

備考