

中古住宅
4LDK

安曇野市
穂高有明

1,450万円

穂高有明4LDK!2階からアルプス一望♪ソーラー&蓄電池で光熱費節約◎

◆駐車3台◆

土地面積:256.45㎡(77.57坪)

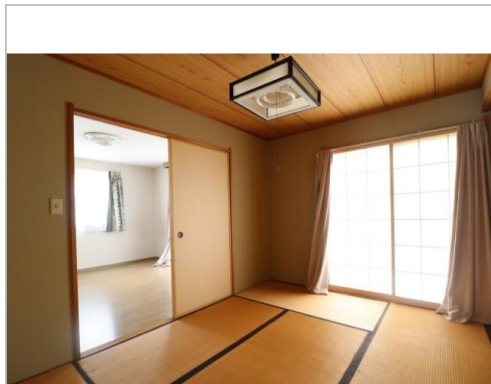
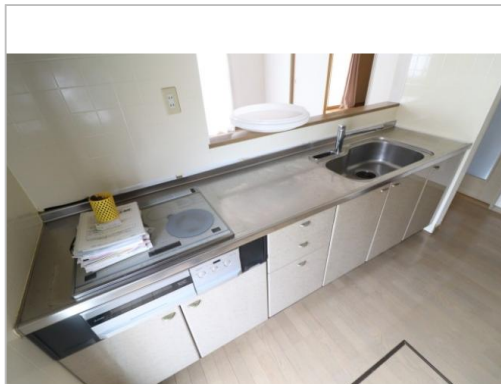
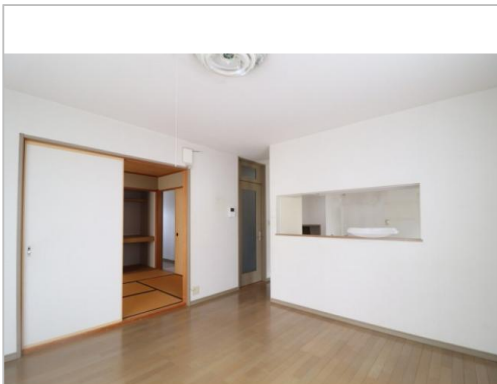
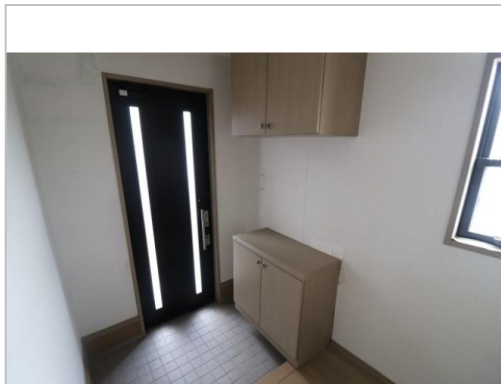
建物面積:104.66㎡(31.65坪)

通学区

安曇野市立穂高北小学校

安曇野市立穂高西中学校

穂高有明4LDK!2階からアルプス一望♪ソーラー&蓄電池で光熱費節約◎◆駐車3台◆



管理番号	
所在地	安曇野市穂高有明
建物名	
取引態様	一般
手数料	要
構造	木造
詳細間取	
総階数	2階
完成年月	1996年8月
引渡/入居日	相談
湯権	
下水道	集中浄化
駐車場	有
交通	電車:大糸線細野駅 徒歩2400m
設備	BT別室,温水洗浄便座,暖房便座,追焚機能,バス1坪以上,オートバス,システムキッチン,カウンターキッチン,IHクッキングヒーター,給湯,洗髪洗面化粧台,照明器... ※全てを表示できておりません。詳細は弊社サイト内の物件ページ内にてご確認ください。
備考	◆不動産を買うならハウストゥ あづみ野へ◆ 売買仲介FC全国1位!全国展開中で安心のネットワーク! 住宅ローン、移住に関するご相談も受付中! ※全てを表示できておりません。詳細は弊社サイト内の物件ページ内にてご確認ください。

HOUSEDO
ハウストゥ あづみ野

長野県知事免許(8)第3560号

ハウストゥ あづみ野

TEL 0263-87-7340

〒399-8205長野県安曇野市豊科4840-1

FAX 0263-87-7341

URL <https://azumino-housedo.com/>

Mail info@sakura-azumino.com

営業 09:30 - 17:00

休 水曜日