

中古住宅
5K

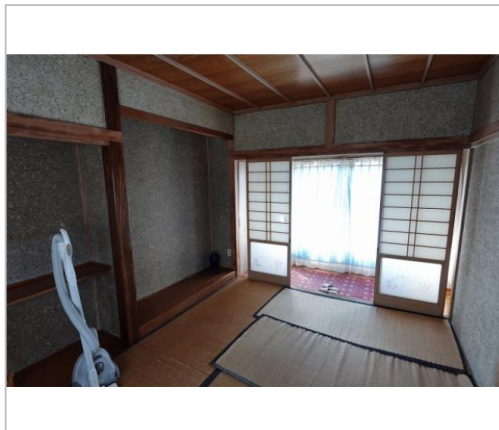
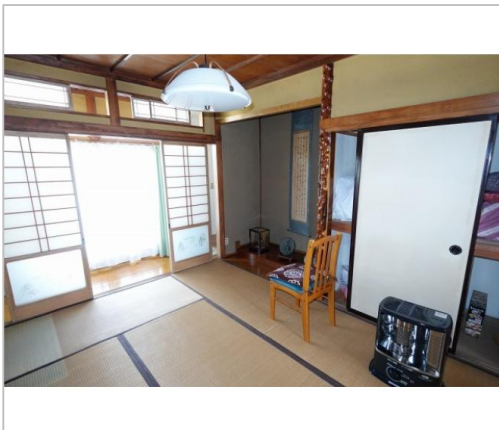
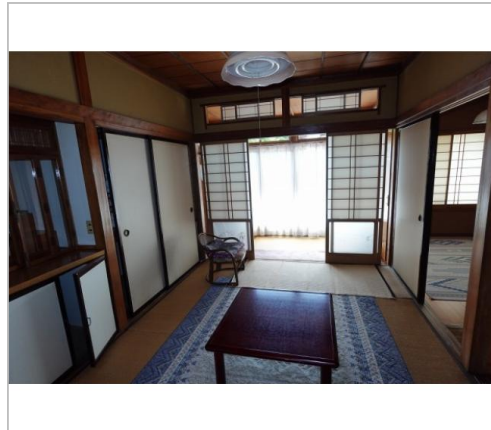
諏訪市
元町

700万円

土地面積:224.31㎡(67.85坪)
建物面積:87.92㎡(26.59坪)

通学区
諏訪市立上諏訪小学校
諏訪市立上諏訪中学校

庭あります 上諏訪駅まで約1200m 駐車場軽1台可能



管理番号	08052001
所在地	諏訪市元町
建物名	
取引態様	一般媒介
手数料	不要
構造	木造
詳細間取	
総階数	2階
完成年月	1965年9月
引渡/入居日	相談
湯権	
下水道	公共下水道
駐車場	有
交通	電車:中央本線上諏訪駅 徒歩15分
設備	都市ガス,上水道,下水道,電気, 外物置,庭,閑静住宅街
備考	土砂災害警戒区域内 風呂無し



長野県知事免許(14)第1428号

(株)東亜不動産

TEL 0266-53-7008

FAX 0266-53-5818

URL <http://www.toa-fudosan.co.jp>

Mail info@toa-fudosan.co.jp

営業 9:00~17:30

休 年中無休(GW・お盆・年末年始を除く)

〒392-0012長野県諏訪市四賀822