

中古住宅

4DK

上伊那郡宮田村

6195-78

1,540万円

リフォーム済 ハウスクリーニング済

土地面積:355.21㎡(107.45坪)

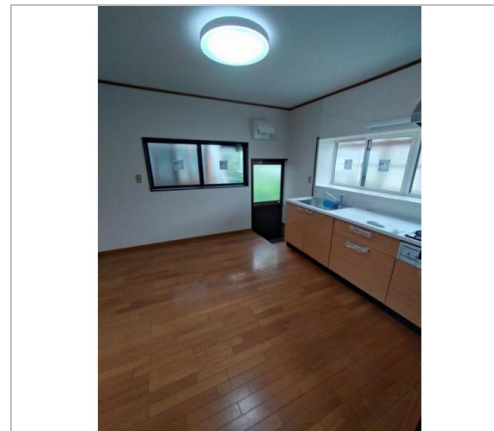
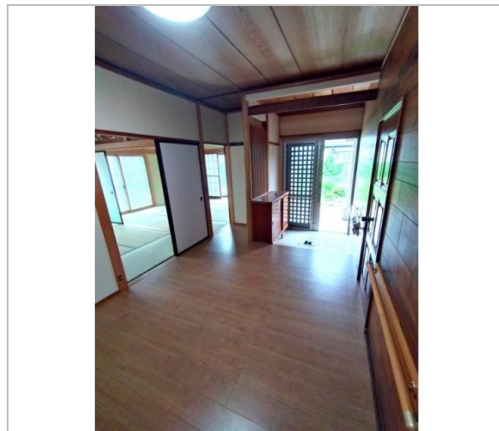
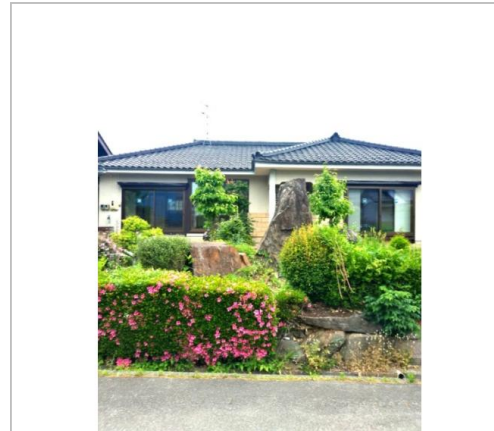
建物面積:108.7㎡(32.88坪)

通学区

宮田村立宮田小学校

宮田村立宮田中学校

こじんまりとした平屋の中古住宅 キレイな住宅です



管理番号	
所在地	上伊那郡宮田村6195-78
建物名	
取引態様	一般媒介
手数料	要
構造	木造
詳細間取	和室2 洋室2
総階数	1階
完成年月	1976年5月
引渡/入居日	相談
湯権	
下水道	公共下水道
駐車場	有
交通	電車:飯田線宮田駅 徒歩2000m 自動車6分 高速:中央道駒ヶ根I.C. 車10分
設備	BT別室,温水洗浄便座,システムキッチン,洗髪洗面化粧台,照明器具付き,上水道,下水道,電気,エアコン,外物置,庭,駐車場2台分,日当たり良好,閑静住宅街,リフォーム... ※全てを表示できておりません。詳細は弊社サイト内の物件ページ内にてご確認ください。
備考	クロス張替え、キッチン・トイレ新品入替え、床張り替え(一部)畳表替え、玄関取り換え、襖張替え、サッシ交換、内窓(プラマードU)施工、ハウスクリーニング済



長野県知事免許(8)第3985号

(有)オオタニ計画

TEL 0265-76-5155

FAX 0265-74-9360

URL <https://www.keikaku-ootani.jp>

Mail psg12@keikaku-ootani.jp

営業 08:30 - 17:30

休 日曜・祝日 年末年始

〒399-4511 長野県上伊那郡南箕輪村5431-2