

中古住宅  
3LDK

茅野市  
豊平

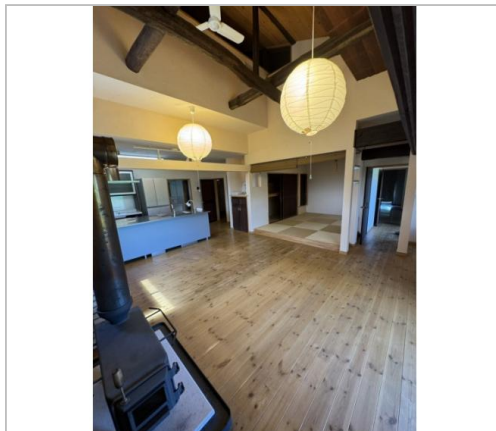
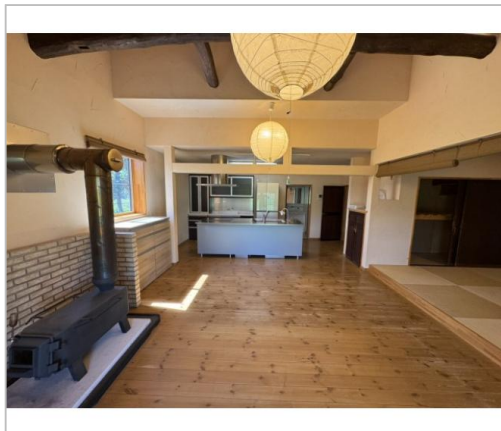
3,480万円

【薪ストーブ、井戸、農地あり】古民家をリノベーションした母屋と、元整骨院の店舗があります。

土地面積:1058.46㎡(320.18坪)  
建物面積:133.09㎡(40.25坪)

通学区  
茅野市立豊平小学校  
茅野市立北部中学校

【薪ストーブ、井戸、農地あり】古民家をリノベーションした母屋と、元整骨院の店舗があります。



管理番号	
所在地	茅野市豊平
建物名	
取引態様	一般媒介
手数料	
構造	木造
詳細間取	
総階数	1階
完成年月	
引渡/入居日	相談
湯権	
下水道	公共下水道
駐車場	有
交通	電車:中央本線茅野駅 徒歩5400m 自動車11分 高速:中央道諏訪I.C. 車17分
設備	BT別室,トイレ2箇所,IHクッキングヒーター,プロパンガス,上水道,下水道,電気,外物置,庭,駐車場2台分,駐車場3台分



長野県知事免許(16)第252号

諏訪不動産(株)

TEL 0266-72-6525

FAX 0266-72-6455

URL <http://www.suwafudousan.co.jp/>

Mail [suwafd3@janis.or.jp](mailto:suwafd3@janis.or.jp)

営業 09:00 - 17:00

休 日曜日 月曜日 祝祭日

備考  
・本物件は平屋の古民家を平成23年(2011年)にリフォーム工事をした物件となります。母屋とは別に未登記の建物が3棟あり、うち一棟は平成26年(2014年)に接骨院として新築した建物があります。・母屋の新築年月 ※全てを表示できておりません。詳細は弊社サイト内の物件ページ内にてご確認ください。

〒391-0002長野県茅野市塚原1-7-6