

中古住宅

2LDK

茅野市

泉野5931-87

1,380万円

標高1,090m・家庭菜園付きのログハウス。移住、二拠点生活にいかがでしょうか。蕎麦店「傍」まで210m・徒歩3分。市営温泉施設「河原の湯」まで1.5km・車3分。蓼科自由農園（生産者直売所・カフェ808）まで3.4km・車5分。

土地面積:490.43㎡(148.35坪)

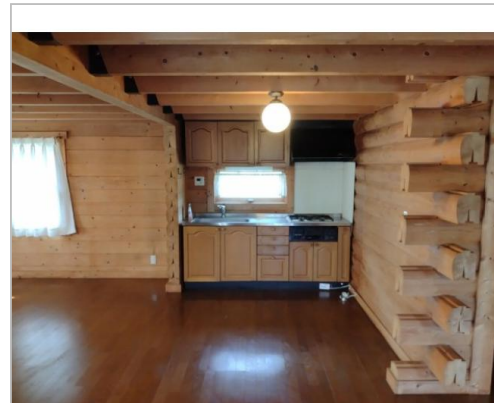
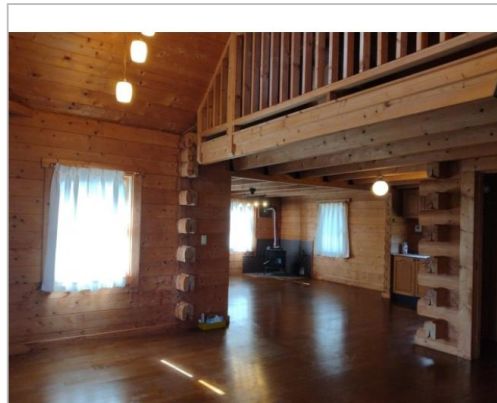
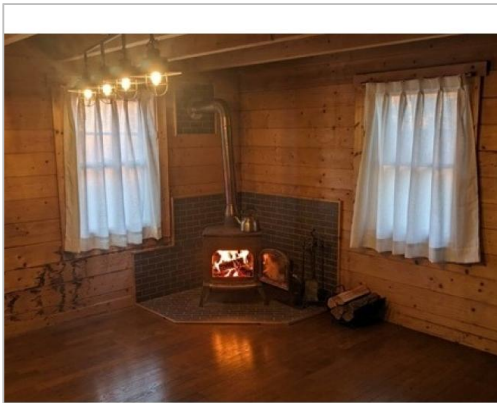
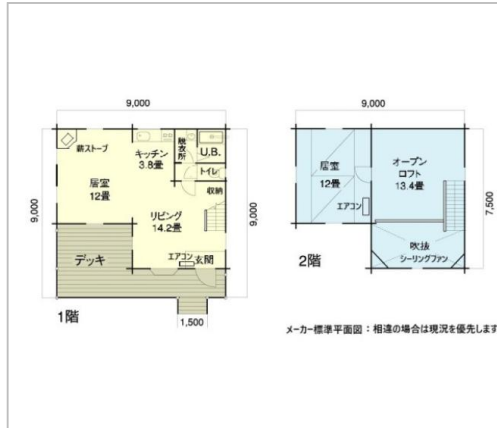
建物面積:102.95㎡(31.14坪)

通学区

茅野市立泉野小学校

茅野市立東部中学校

ログハウス・薪ストーブ・ウッドデッキ・家庭菜園・ハヶ岳眺望できます。南東角地・日照良好です。



管理番号	
所在地	茅野市泉野5931-87
建物名	
取引態様	一般媒介
手数料	要
構造	木造
詳細間取	洋×2・LDK
総階数	2階
完成年月	1998年1月
引渡/入居日	相談
湯権	
下水道	公共下水道
駐車場	有
交通	電車:中央本線茅野駅 徒歩8100m 自動車16分 高速:中央道諏訪南I.C. 車13分
設備	システムキッチン,照明器具付き,複層ガラス,上水道,下水道,エアコン,外物置,庭,ウッドデッキ,駐車場3台分,日当り良好,田舎リゾート向き

備考	木製ペアガラスサッシ。 屋根は数年前にリフォーム済です。 薪ストーブ・エアコン2台・照明器具付き。 ウッドデッキでBBQはいかがでしょう。 庭・ウッドデッキからハヶ岳が望めます。
----	---



長野県知事免許(4)第5170号

(株)ブリスライフ

TEL 0120-406-315

FAX 0266-75-2822

URL <https://blisslife.jp/>

Mail [thanks@blisslife.co.jp](mailto:thanks@blisslife.co.jp)

営業 10:00 - 18:00

休 水曜日

〒391-0001 長野県茅野市ちの694-1 国道20号/上原頼岳寺信号横