

中古住宅

東御市

八重原1957-2

660万円

土地面積:691.75㎡(209.25坪)

建物面積:127.33㎡(38.51坪)

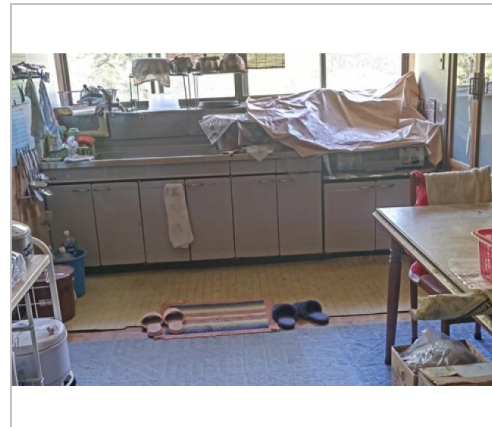
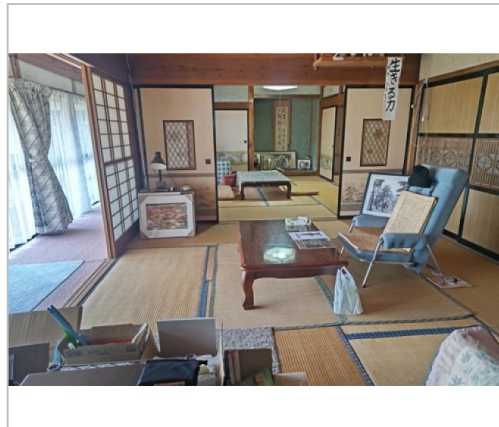
通学区

東御市立北御牧小学校

東御市立北御牧中学校

5DK

本格的に農業したい方におすすめ!家屋は丁寧に管理されています。



管理番号	NO.329
所在地	東御市八重原1957-2
建物名	
取引態様	専任媒介
手数料	
構造	木造
詳細間取	
総階数	1階
完成年月	1922年
引渡/入居日	相談
湯権	
下水道	公共下水道
駐車場	有
交通	電車:しなの鉄道田中駅 徒歩5200m 自動車10分
設備	プロパンガス,上水道,電気,庭,駐車場2台分,日当たり良好,空き家バンク登録物件



東御市

TEL 070-8358-0291

〒389-0592長野県東御市県281-2

FAX 0268-63-5431

URL <https://akiya.city.tomi.nagano.jp>

Mail go-sodan@akiya-tomi.co.jp

営業 08:30 - 17:15

休 土、日、祝、年末年始

備考	・他2階建納屋、車庫、作業用建物有り。 ・田畑あり(約8,500㎡)※3条許可申請必要 ・農機具あり
----	--