

中古住宅

4SLDK

須坂市

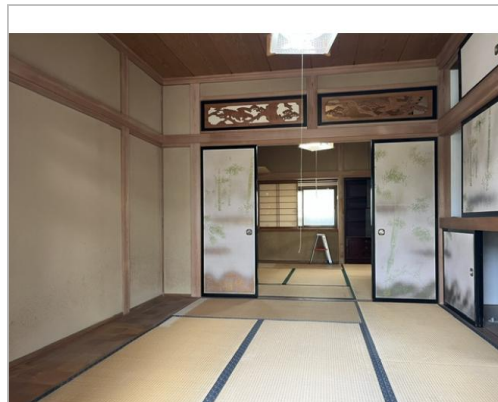
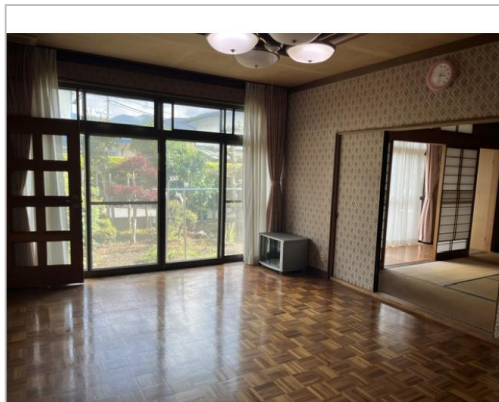
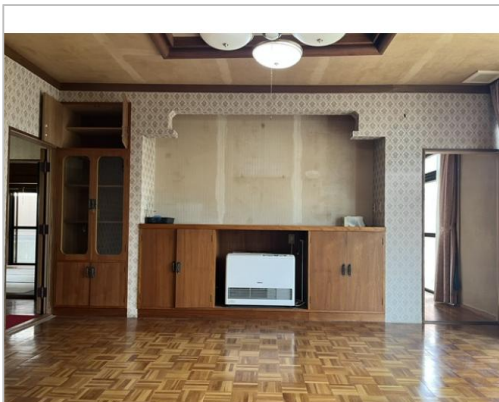
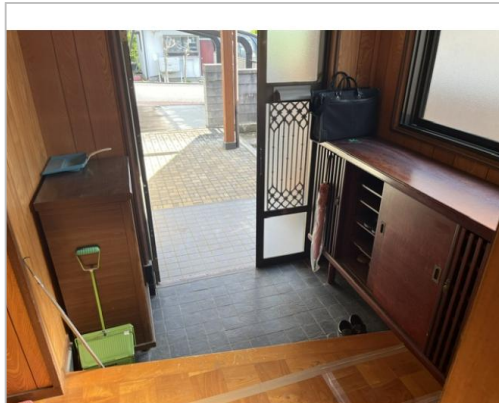
大字亀倉156-10

400万円

土地面積:340.3㎡(102.94坪)

建物面積:118.9㎡(35.96坪)

南向きの平家♪ 庭菜園スペース♪ 駐車場2台(普通車・軽)♪



管理番号	
所在地	須坂市大字亀倉156-10
建物名	
取引態様	一般
手数料	要
構造	木造
詳細間取	
総階数	1階
完成年月	1978年10月
引渡/入居日	相談
湯権	
下水道	公共下水道
駐車場	有 普通車1台 軽自動車1台台可
交通	電車:長野電鉄長野線須坂駅 徒歩6100m
設備	温水洗浄便座,追焚機能,バス1坪以上,オートバス,給湯,照明器具付き,プロパンガス,上水道,下水道,電気,庭,駐車場2台分,日当たり良好,空き家バンク登録物件



長野県知事免許(3)第5384号

(株)アークライフ不動産

TEL 026-214-8737

FAX 026-214-8738

URL <http://www.arklife-estate.com>

Mail info@arklife-estate.com

営業 09:30 - 18:00

休 水曜・日祝日・年末年始・GW・夏季休暇

備考

・閑静な住宅街です。
・南向き、広めの平家です。
・庭もあり菜園スペースも可能です。・駐車場は普通車と軽自動車の計2台ですが、庭を整備し拡張工事も可能です。
・給湯は灯油ボイラー、コンロはガス使用です。
※全てを表示できておりません。詳細は弊社サイト内の物件ページ内にてご確認ください。

〒382-0099長野県須坂市墨坂4-10-12