

中古住宅

4LDK

安曇野市  
穂高有明

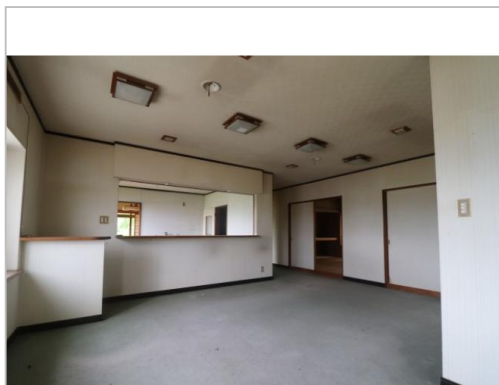
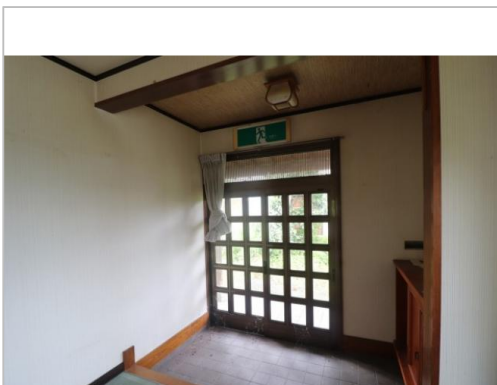
1,400万円

穂高有明・ヒノキ風呂付4LDK平屋!民泊や別荘にも◎設備不具合有・リフォーム前提の現状渡し

土地面積:956.09㎡(289.21坪)  
建物面積:149.05㎡(45.08坪)

通学区  
安曇野市立穂高北小学校  
安曇野市立穂高西中学校

穂高有明・ヒノキ風呂付4LDK平屋!民泊や別荘にも◎設備不具合有・リフォーム前提の現状渡し



管理番号	
所在地	安曇野市穂高有明
建物名	
取引態様	一般媒介
手数料	要
構造	木造
詳細間取	
総階数	1階
完成年月	1992年4月
引渡/入居日	相談
湯権	
下水道	個別浄化
駐車場	有
交通	電車:大糸線安曇追分駅 徒歩6200m 自動車11分
設備	バス1坪以上,照明器具付き,上水道,浄化槽,電気,田舎リゾート向き
備考	◆不動産を買うならハウズドゥ あづみ野へ◆ 売買仲介FC全国1位!全国展開中で安心のネットワーク! 住宅ローン,移住に関するご相談も受付中! 【周辺環境情報】 ◆ザ・ビッグ 穂高店 ※全てを表示できておりません。詳細は弊社サイト内の物件ページ内にてご確認ください。

HOUSEDO  
ハウズドゥ あづみ野

長野県知事免許(9)第3560号

ハウズドゥ あづみ野

TEL 0263-87-7340

〒399-8205長野県安曇野市豊科4840-1

FAX 0263-87-7341

URL <https://azumino-housedo.com/>

Mail [info@sakura-azumino.com](mailto:info@sakura-azumino.com)

営業 09:30 - 17:00

休 水曜日