

中古住宅

7LDK

上伊那郡宮田村
南割577-3

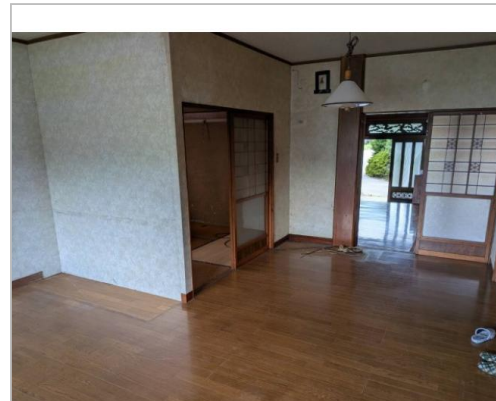
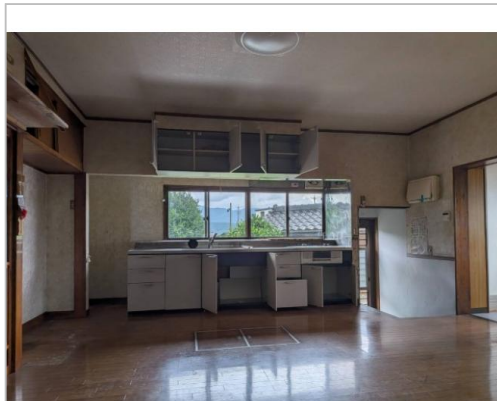
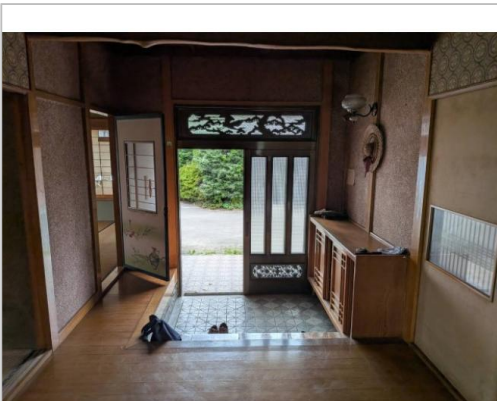
1,100万円

広域農道沿いでアクセス良好。収納力も備えた、ゆとりあふれる住まいです。

土地面積:967.7㎡(292.72坪)
建物面積:161.07㎡(48.72坪)

通学区
宮田村立宮田小学校
宮田村立宮田中学校

ゆとりの平屋暮らし。蔵・収納小屋付き7LDK



管理番号	
所在地	上伊那郡宮田村南割577-3
建物名	
取引態様	一般媒介
手数料	要
構造	木造
詳細間取	
総階数	1階
完成年月	1979年9月
引渡/入居日	相談
湯権	
下水道	公共下水道
駐車場	有
交通	電車:飯田線宮田駅 徒歩14分
設備	BT別室,追焚機能,システムキッチン,給湯,上水道,下水道,駐車場3台分



長野県知事免許(10)第2927号

(株)織井不動産

TEL 0265-82-2972

FAX 0265-82-3036

URL <http://www.orii-f.com>

Mail info@orii-f.com

営業 09:00 - 18:00

休 水曜日

〒399-4115長野県駒ヶ根市上穂栄町25-26

備考